

# *líderes* en vivienda

## RESIDENCIAL MERCEDES



### **Descripción:** 164 viviendas

- Instalación de calefacción y gas centralizada con regulación automática Honeywell de curvas de calefacción en función de la temperatura exterior.
- Instalación bitubo de calefacción con tubería de cobre y multicapa aislada según fase de obra. Instalación de fontanería mediante tubería multicapa.
- Instalación de climatización con sistemas multisplit marca Daikin en salón y habitación principal.

## RESIDENCIAL CAMINO DE SANTIAGO



### **Descripción:** 108 viviendas

- Instalación de calefacción y gas centralizada con regulación automática. Instalación de fontanería mediante tubería multicapa.
- Instalación de climatización con sistemas multisplit marca Daikin en salón y habitación principal.

## TORRES ISCHIA

**Descripción:** 96 viviendas

- Instalación de calefacción y gas individual. Instalación monotubo de calefacción con tubería multicapa aislada y termostatos ambiente programables.
- Instalación de fontanería mediante tubería multicapa.
- Instalación de climatización con sistemas multisplit marca Daikin en salón y habitación principal.



## EDIFICIO BURDEOS

**Descripción:** 52 viviendas

- Instalación de calefacción y gas individual por suelo radiante con calderas de condensación de alto rendimiento con tubería multicapa y termostatos ambiente programables.
- Instalación de fontanería mediante tubería multicapa. Instalación de climatización con sistemas multisplit marca Daikin en salón y habitación principal, con unidad exterior en cubierta del edificio.





### RESIDENCIAL CIUDAD DE NÁJERA

**Descripción:** 325 viviendas

- Instalación de calefacción y gas individual. Instalación monotubo de calefacción con tubería multicapa aislada y termostatos ambiente programables.
- Instalación de fontanería mediante tubería multicapa.



### RESIDENCIAL SAN ISIDRO

**Descripción:** 71 viviendas

- Instalación de calefacción y gas individual. Instalación monotubo de calefacción con tubería multicapa aislada y termostatos ambiente programables.
- Instalación de fontanería mediante tubería multicapa.



## LAS HUERTAS



**Descripción:** 30 viviendas unifamiliares

- Instalación de calefacción individual. Instalación monotubo de calefacción con tubería multicapa aislada y termostatos ambiente programables.

- Instalación de fontanería mediante tubería multicapa.



## RESIDENCIAL PASARELA

**Descripción:** 38 viviendas

- Instalación de calefacción y gas individual. Instalación bitubo de calefacción con tubería multicapa aislada y termostatos ambiente programables.

- Instalación de fontanería mediante tubería multicapa.





### EDIFICIO ESCULTOR DANIEL

**Descripción:** 28 viviendas

- Instalación de calefacción y gas individual. Instalación monotubo de calefacción con tubería multicapa aislada y termostatos ambiente programables.

- Instalación de fontanería mediante tubería multicapa.

Pre-Instalación de climatización con sistemas multisplit en salón y habitación principal.



### EDIFICIO BOLONIA

**Descripción:**

- Instalación de calefacción y gas individual.

- Instalación monotubo de calefacción con tubería multicapa aislada y termostatos ambiente programables.

- Instalación de fontanería mediante tubería multicapa.

## RESIDENCIAL LAS PARRAS

**Descripción:** 5 viviendas

- Instalación de calefacción y gas individual. Instalación monotubo de calefacción con tubería multicapa aislada y termostatos ambiente programables.
- Instalación de fontanería mediante tubería multicapa.



## EDIFICIO ISPASAN

**Descripción:**

- Instalación de calefacción y gas individual. Instalación monotubo de calefacción con tubería multicapa aislada y termostatos ambiente programables.
- Instalación de fontanería mediante tubería multicapa.



### 15 VIVIENDAS LARDERO

**Descripción:** 15 viviendas

- Instalación de calefacción y gas individual.
- Instalación monotubo de calefacción con tubería multicapa aislada y termostatos ambiente programables.
- Instalación de fontanería mediante tubería multicapa



### BRISAS DE CIRUEÑA

**Descripción:** 48 viviendas

- Instalación de calefacción y gas individual.
- Instalación monotubo de calefacción con tubería multicapa aislada y termostatos ambiente programables.
- Instalación de fontanería mediante tubería multicapa.



### RESIDENCIAL LAS THERMAS \*

**Descripción:**

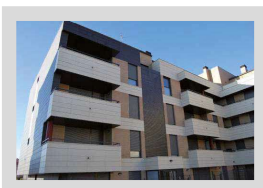
- Instalación de calefacción por suelo radiante con caldera individual de condensación.
- Instalación de aire acondicionado multisplit en salón y dormitorio principal.



### RESIDENCIAL MATIZ \*

**Descripción:** 59 viviendas

- Instalación de fontanería, desagües y saneamiento.
- Preinstalación de aire acondicionado en viviendas multifamiliares.
- Instalación centralizada de calefacción y A.C.S.
- Instalación de los paneles solares y sistema de producción de A.C.S. mediante energía solar.
- Instalación de protección contra incendios.







### OFICINAS LA MERCEDES

**Descripción:**

- Instalación de calefacción por suelo radiante y techos fríos.
- Instalación de fontanería mediante tubería multicapa

### SPA MENDAVIA (Navarra)

El inmueble, cuenta con dos plantas (planta baja y primera planta) de 205 m<sup>2</sup> cada una. El piso inferior se destina a spa con una sauna de vapor, otra seca, duchas bitérmicas, jacuzzi y tumbonas térmicas, además de dos vestuarios, el vestíbulo y la recepción. La segunda planta, dotada de una televisión, acoge la sala fitness, como máquinas de cardiovascular y musculación y la pista de squash.

**Sapje S.L.** realizará todas las tareas de mantenimiento preventivo de todos los elementos y equipos descritos en el Anexo 1, con el fin de asegurar el buen funcionamiento de los mismos. Sapje S.L. procederá a la reparación de las averías que pudieran producirse en la instalación durante su funcionamiento en general.

Entre los elementos de los que se realiza el mantenimiento se encuentran los siguientes: Equipo de regulación y control electrónico, electrobombas, vasos de expansión, distribución de combustible, caldera y quemador, sistema de producción y acumulación de ACS, red hidráulica de la instalación, climatizadoras, cuadro eléctrico, elementos auxiliares de la sala de máquinas, red de conductos y difusión, instalación de fontanería y sanitarios, enfriadora, equipo de acondicionamiento de aire, equipos con mantenimiento según indicaciones del fabricante y tratamiento de prevención y control de la legionelosis.



## CADENA COMERCIAL DEPORTES FERRER EN LOGROÑO

### Descripción:

- Se trata de un Edificio singular y pionero donde se utiliza la energía geotérmica para su abastecimiento energético.
- La generación de frío/calor para la climatización se consigue gracias a un sistema geotérmico que cuenta con 40 perforaciones de 115m de profundidad y un sistema de climatizadores para el aporte de frío/calor.
- Mediante lo descrito anteriormente se consigue una reducción en la factura energética y en emisiones directas a la atmósfera. Además, Se elimina la dependencia de combustible consiguiendo un sistema energético seguro y respetuoso con el medio ambiente.



## 36 VIVIENDAS AUSEJO

### Descripción: 36 viviendas

- Instalación de calefacción y gas individual.
- Instalación monotubo de calefacción con tubería multicapa aislada y termostatos ambiente programables.
- Instalación de fontanería mediante tubería multicapa.



## INSTITUTO TECNOLÓGICO DE EULEN EN LA CIUDAD DE LOGROÑO:



- Instalación de geotermia para laboratorio de ensayos energéticos. Consta de los siguientes elementos:
- Bomba de calor geotérmica de 15 kW para climatización.
- 2 pozos de 100 m para aprovechamiento de energía geotérmica.

## CIRCUITOS DE ALTA VELOCIDAD DE LOS ARCOS

Circuito de velocidad, situado en las cercanías de Los Arcos (Navarra). Inaugurado el 19 de junio de 2010 cuenta con homologaciones FIA T1 & Grado 2 (testing hasta F1 y Carreras GP2) y FIM nivel B (Superbikes).

- Instalación de los sistemas de calefacción y aire acondicionado de la cafetería, boxes y torre de control del circuito de velocidad de Navarra.
- Instalación de fontanería y saneamiento de los edificios nombrados anteriormente.

